

A woman with long dark hair, wearing a red top, is lying on a table in a clinical setting. She is smiling and looking towards the right. A person's hand is visible on the left, operating a control knob on a piece of medical equipment, likely an ultrasound machine. The background shows a computer monitor and other medical equipment.

ClearVue Ailesi

Clervue Ailesi

ClearVue 350



Düşük maliyetli
standart uygulamalar

ClearVue 550



Kullanım kolaylığı ve
upgrade

ClearVue 650



OB 4D

ClearVue 850



İleri düzey
uygulamalar

ClearVue Ailesi

Transduser seçenekleri ve Aplikasyonlar

Rutin poliklinik uygulamalarında kullanılan proplar



Application

- Batın incelemeleri
- Yüzeysel ve yumuşak doku incelemeleri
- Çocuk hastalarda inceleme
 - Kafa
 - Kalça
- Kas iskelet sistemi inceleme
- Üroloji ve prostat incelemeleri
- Kadın Hastalıkları ve obstetrik incelemeler
- Tüp Bebek
- Damar incelemeleri
 - Baş- Boyun damarları
 - Extremitte damarları
- Kafa içi damar doppleri
- Kardiyolojik eko
 - Yetişkin
 - Pediatrik

Philips ClearVue 350

Rutin incelemeler için üretildi. Tüm dünyada ekonomik cihaz çözümleri isteyen müşterilere sunuluyor. Türkiye de DMO katalogunda yer alıyor



PHILIPS

ClearVue 550

- «Shared Service» seçeneđi ile Kadın Doğum, Radyoloji ve Kardiyoloji amaçlı usg olarak teklif edilebilmekte
- Kadın Doğum rutin poliklinik cihazı olarak ideal
- Barcode scanner özelliđi ile otomatik hasta bilgileri girilebiliyor.
- Kardiyoloji de Doku Doppler Özelliđi
- Pulse inversion harmonik ile doku sınırları ve derin dokularda daha fazla bilgi sağlıyor

3D/4D upgrade edilebiliyor!



ClearVue 550 (Quick launch OB measurement)

Özellikle OB ölçümlerde kullanım kolaylığı

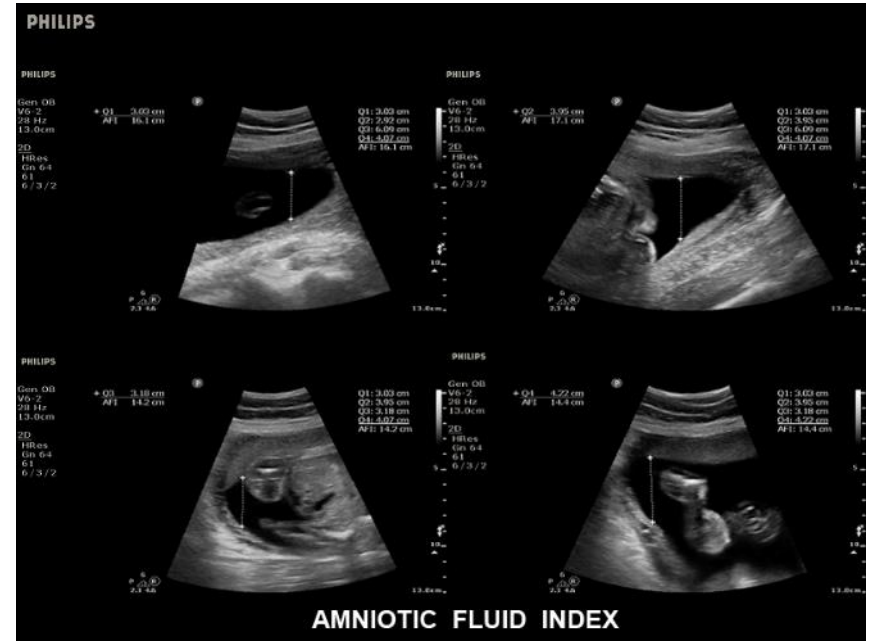
- En sık kullanılan OB ölçümlerine erişmek için birden çok tuşa basma ihtiyacını ortadan kaldırır
- Kullanıcının istediği her an OB ölçümlerine kullandığı prob farketmeksizin ulaşmasını sağlar
- İş akışını hızlandırır



ClearVue 550

Auto AFI workflow/quad view

- Kullanıcının tam ekran olarak kaydettiği 4 ayrı kadrani tek ekranda 4 lü görüntü olarak getirerek amnion suyu miktarının hesaplanmasını kolaylaştırır



ClearVue 550

- Özellikle hasta yoğunluđu fazla olan klinikler için cihaza hasta ismi ve verilerini girmek istemiyorlarsa END EXAM düğmesi ile yeni hasta incelemelerini başlatabilirler.
- 40+ hafta olan bebek ölçümlerinde Hadlock trend grafikleri kullanılabilmekte

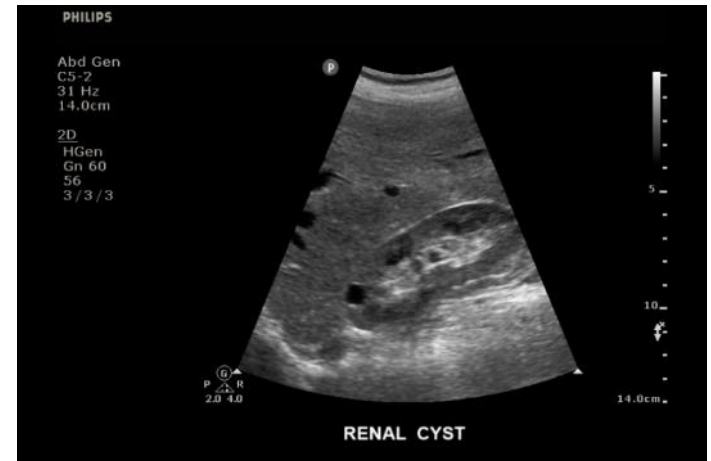
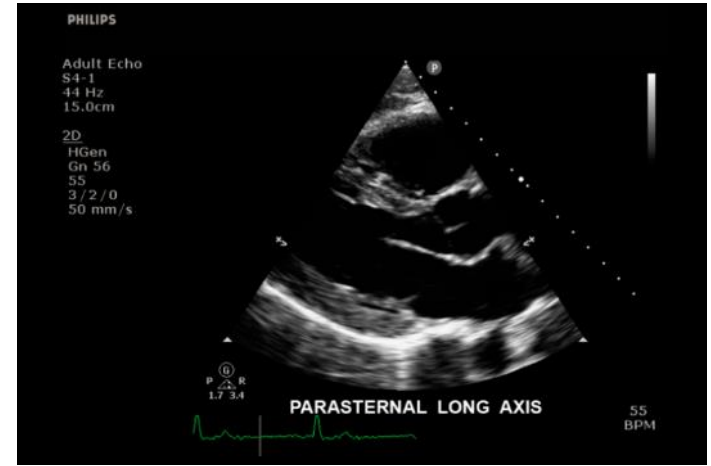


ClearVue 550

Shared Services

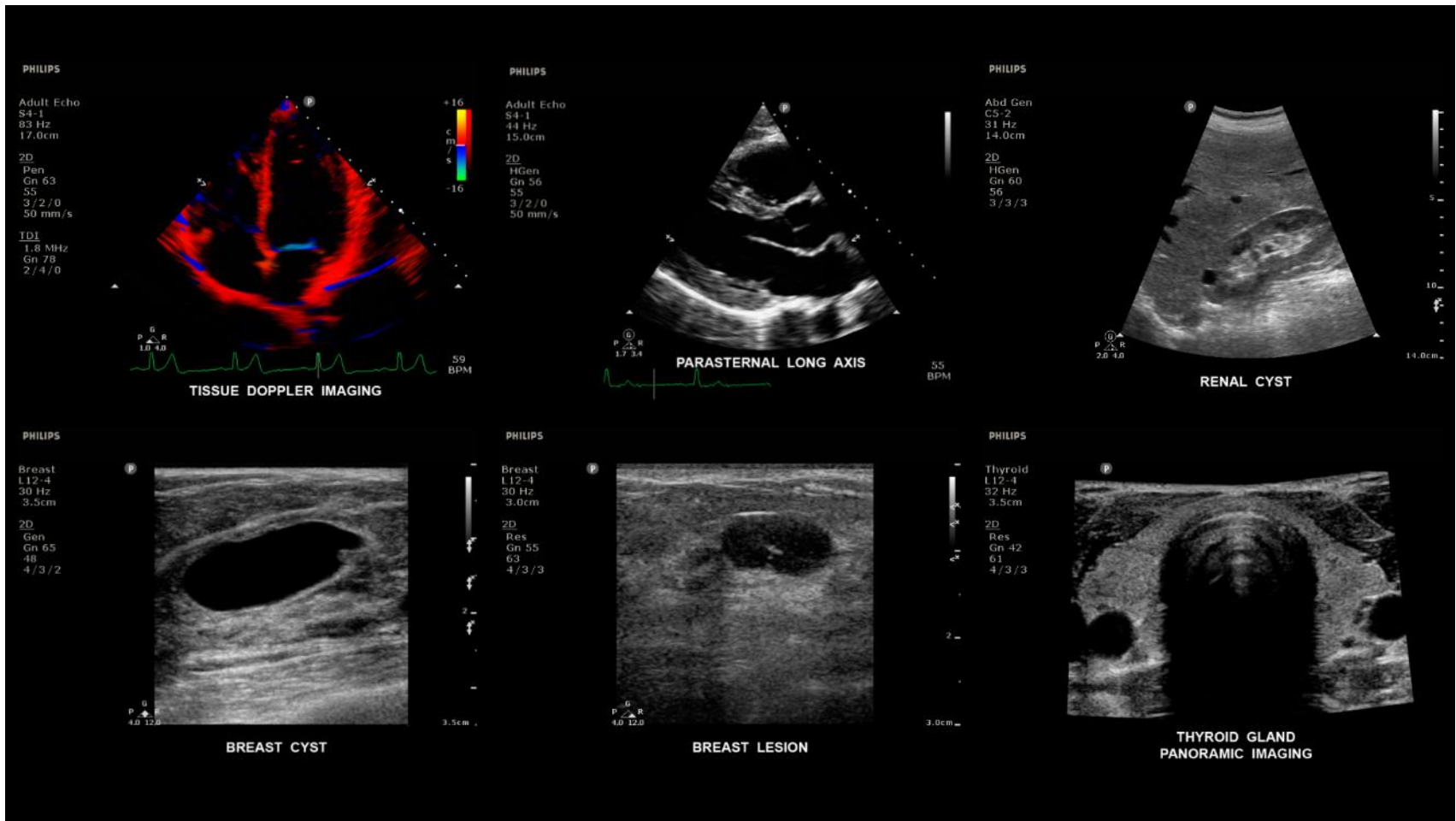
Pulse inversion

- Mükemmel görüntü kalitesi için harmonik bant genişliğini genişleterek axial çözünürlüğü geliştirir.
- Doku sınırlarının daha net görüntülenmesini sağlar
- Daha derin dokular için penetrasyonu artırır.



ClearVue 550 ultrasound system

Clinical performance—TDI, Pulse Inversion, small parts



ClearVue 550

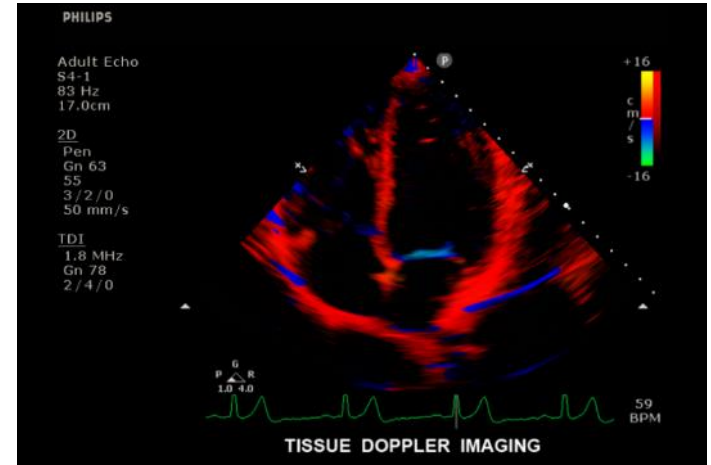
Shared Services

Tissue Doppler Imaging (Doku Doppler)

Pulsed wave doku doppler ile kalbin kas dokusunun hızı ölçülerek fonksiyon ve duvar hareketi değerlendirilmesi yapılır (TDI)

Barcode scanner

- Hasta bilgilerinin (ID no, isim v.b) hatasız bir şekilde cihaza girilmesini sağlar



ClearVue 550 ultrasound system

Teknik Özellikler

Özellik

Faydası

Broadband digital beamformer

Farklı hasta tiplerine göre uygun frekansların kullanılarak daha detaylı görüntü elde edilmesini sağlar.

Active Array prob (transducer) teknolojisi

Farklı hasta tiplerinde görüntü kalitesini artırır.

XRES

Görüntüdeki artefaktları kaldırarak daha net görüntü elde edilmesini sağlar.

SonoCT compound imaging

Herbir kristalden, açılarak birden fazla ses dalgası gönderilmesini sağlayarak hem daha fazla bilgi hemde ses dalgasının tüm dokulara ulaşarak detaylı bilgi elde edilmesini sağlar .

pulse inversion doku harmonik görüntüleme

Doku detaylarının daha net görüntülenmesi için artefaktları azaltır.

CW, PW, CFI, CPA, HPRF PW, TDI, Triplex

Tüm doppler modlarını eksiksiz sunarak istenen tüm incelemelerin yapılmasını sağlar.

Panoramik ve freehand 3D görüntüleme

Lineer prob ile belli bir bölgenin taranarak tüm mesafenin aynı anda ekranda görünmesini sağlar. Kullanıcı tecrübesine dayalı olarak norma problemler ile 3D görüntü alınmasını sağlar

Anatomical M-mode

Kardiyoloji incelemelerinde, kalp kesitlerinin 90 derece alınamadığı hastalarda sanal olarak kesitin tam istenen açıdan alınmasını sağlayarak değerlendirmeyi kolaylaştırır..

ClearVue 650

4 Boyutlu Görüntüleme



ClearVue 650

3D/4D

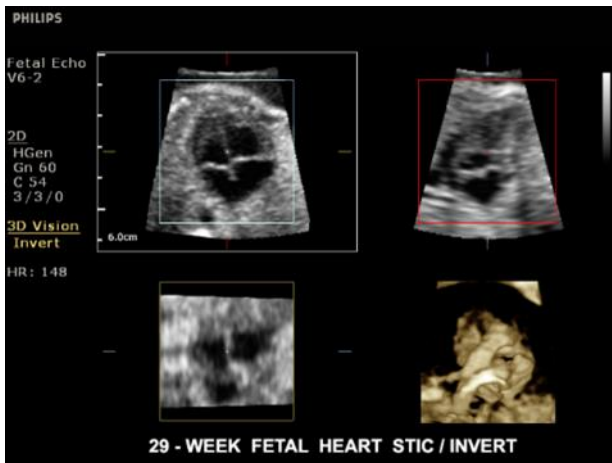
ClearVue 650 modeli ile birlikte 3D/4D görüntüleme sunabiliyoruz, «Auto Face Reveal» gibi otomatik görüntülemeler ile hem kullanım kolaylığı hemde iş akışı hızlandırılmakta



ClearVue 650

Volume Görüntüleme

- V6-2 ve 3D9-3v volum problemleri ile
- abdominal ve transvaginal 4D görüntüleme
- STIC ; anne karnındaki bebeğin kalbinin 3D tekniği sayesinde daha detaylı incelenmesini sağlar
- Kadın doğum incelemelerinde gelişmiş analiz paketleri
- «Auto Face Reveal» 4 boyutlu görüntünün önüne gelen istenmeyen dokuları otomatik kaldırır feature
- TDI, Pulse Inversion, barcode scanner
- iSlice : 3D veya 4D ile alınan görüntülerin kesitsel incelenmesini sağlar



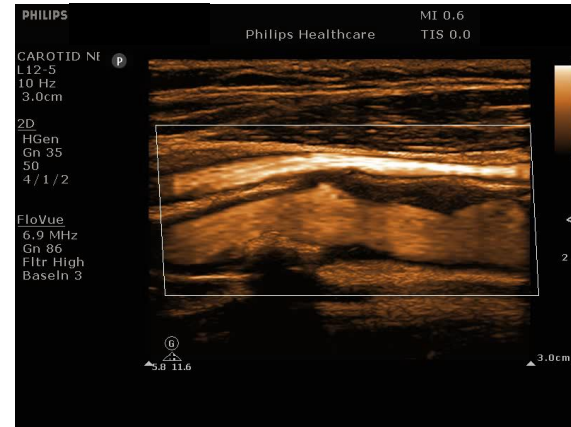
Yüksek rezolüsyonlu kan akımı görüntüleme

FloVue



Renkli dopplerden farklı bir görüntü işleme teknolojisi kullanarak hem hızlı hemde düşük akımların damar duvarını kapatmadan daha net incelenmesini sağlar

FloVue karotis'de plak görüntüsü



QLAB



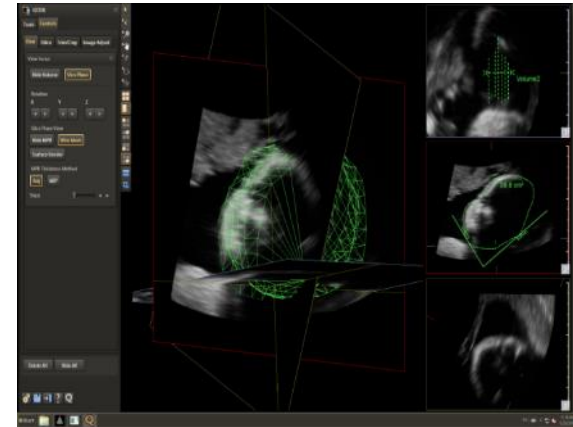
Sistemde ileri analiz programları

GI 3DQ

3D volum bilgilerini kullanarak farklı kesitlerde istenen ölçümlerin yapılmasını sağlar.

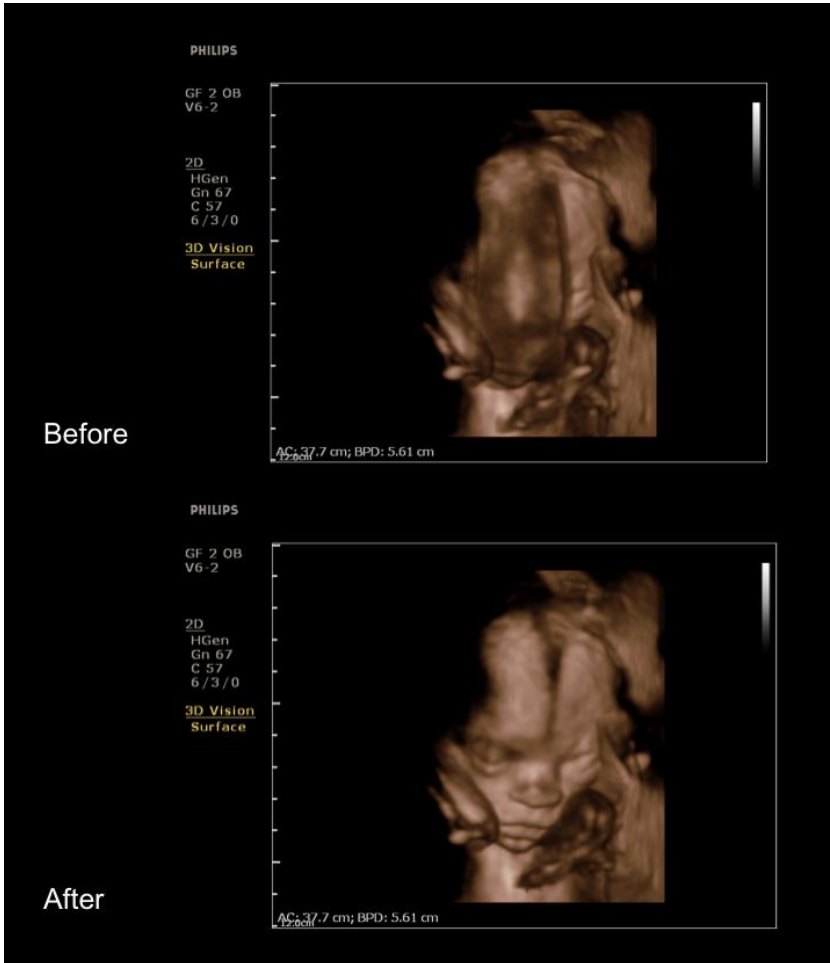
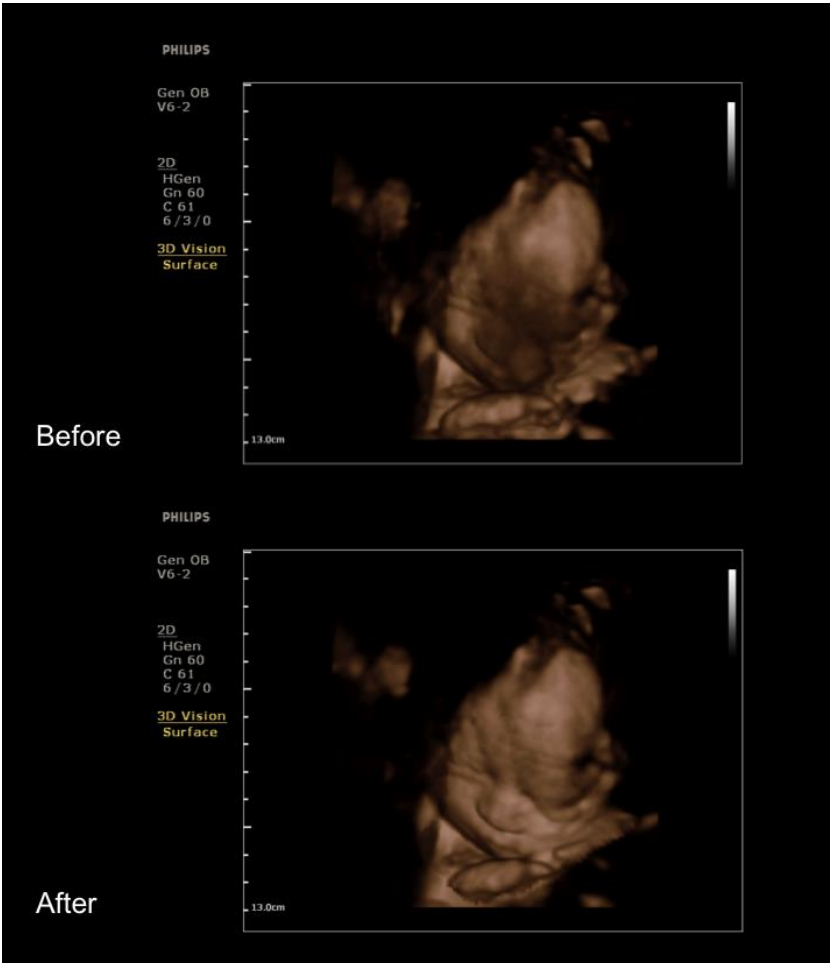
IMT

Damar duvar kalınlığını otomatik olarak ölçer.



ClearVue 650

Auto Face Reveal



ClearVue 850



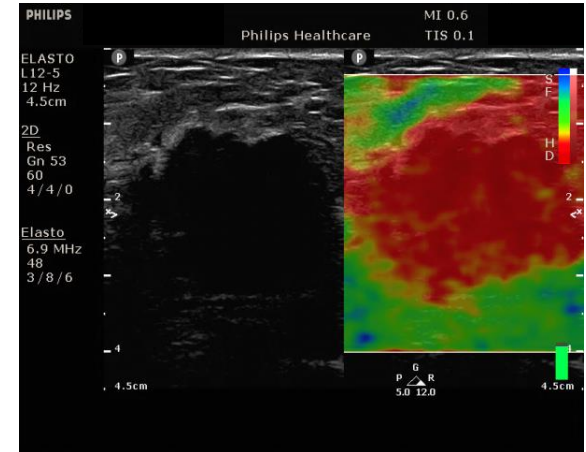
Üst düzey cihazlardaki analiz programı

Elastography



Doku sertliği hakkında klinik bilgi

ClearVue 850 ile meme incelemelerinde şüpheli yapıların elastografi ile değerlendirilmesini sağlar.



Elastogram in a breast lesion

QLAB plug-in

Sistemde ileri analiz programları

GI 3DQ

3D volum bilgilerini kullanarak farklı kesitlerde istenen ölçümlerin yapılmasını sağlar.

IMT

Damar duvar kalınlığını otomatik olarak ölçer.

Biometry Assist

OB ölçümlerinde yer alan 5 standart ölçümüm daha hızlı yapılmasını sağlar.



Modern ve Ergonomik dizayn and utility



Ergonomi

Yüksekliği ayarlanabilir kontrol panel.

Dirsekli kol sayesinde ekranın istenen şekilde ayarlanabilmesi.

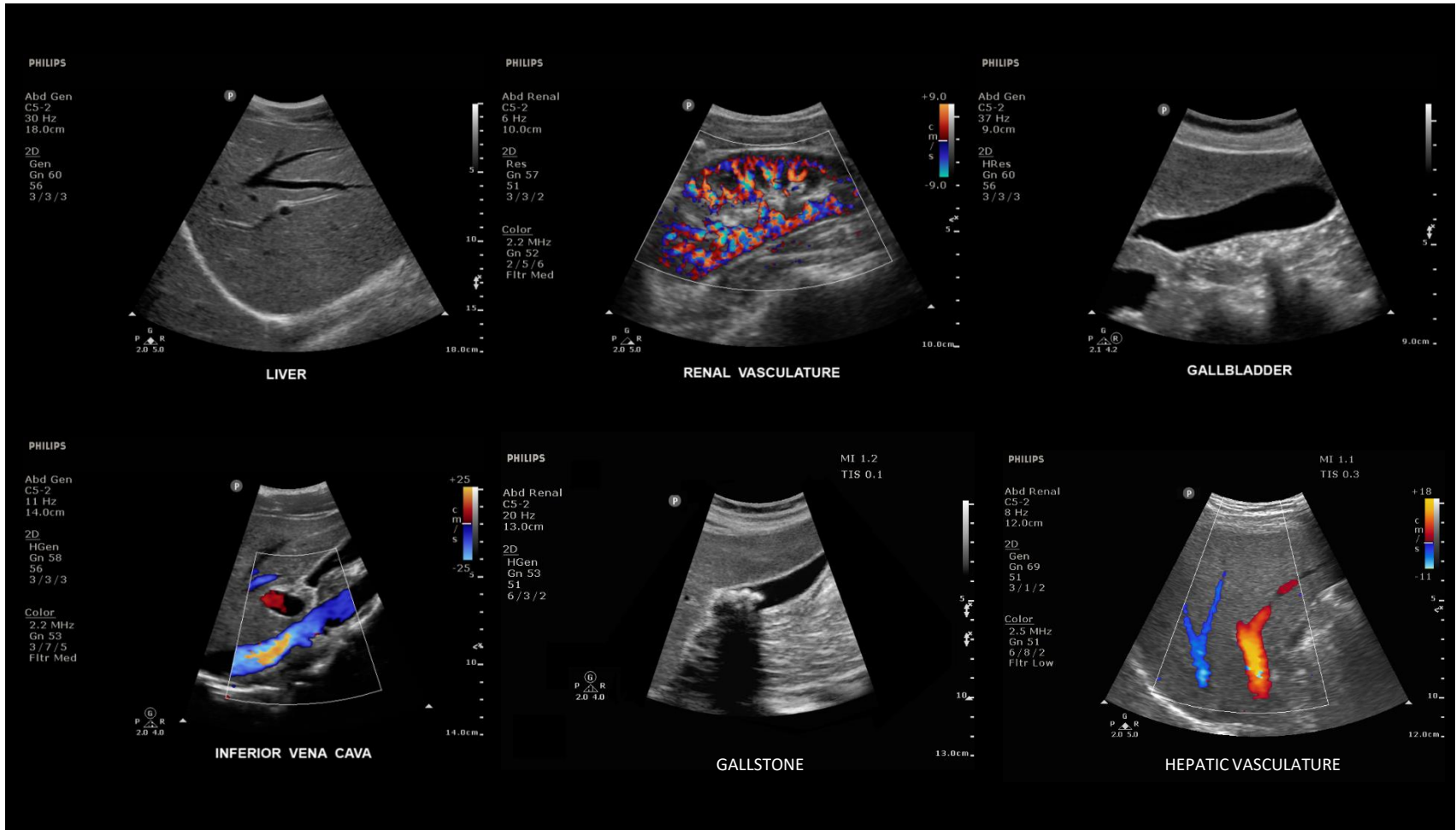
Kullanıcıların jet, kağıt havlu vs. Malzemelerini koyabilecekleri saklama çekmecesini.



Selected features	ClearVue 850 Advanced capability, quantification, and ergonomics	ClearVue 650 Highly adaptable, with 3D/4D from the start	ClearVue 550 Hardworking, for quick scans in busy settings	ClearVue 350 Office-ready, and can grow with your needs
Ergonomically advanced console for user height adjustment and comfort	•			
Monitor tilt and swivel				•
Monitor articulating arm	•	•	•	
XRES to reduce speckle noise artifacts, enhancing margin definition and image quality	•	•	•	Upgradeable
SonoCT offers enhanced visibility of curved structures and irregular borders	•	•	•	Upgradeable
Pulse inversion harmonics provide pure broadband harmonic signals	•	•	•	Upgradeable
One-button iSCAN streamlines workflow	•	•	•	•
AutoSCAN automatically identifies tissue type and continuously adjusts image gain	•	•	•	•
3D/4D for visualization and analysis of volume data	•	•	Upgradeable to 4D	Upgradeable to 4D
Curved ROI for OB imaging	•	•	•	•
iSlice for quick volumetric display	•			
Strain elastography to evaluate tissue stiffness	•			
FloVue advanced imaging mode for direct visualization of blood flow in vasculature	•	•		
Intima media thickness (IMT) imaging to automate measurement	•	•		
Advanced technologies				
Active Array for superb image quality	•	•	•	•
Broadband beamforming differentiates tissue across multiple patient types	•	•	•	•
Tissue harmonic imaging reduces artifacts while preserving tissue definition and resolution	•	•	•	Upgradeable
OB Biometry Assist	•			

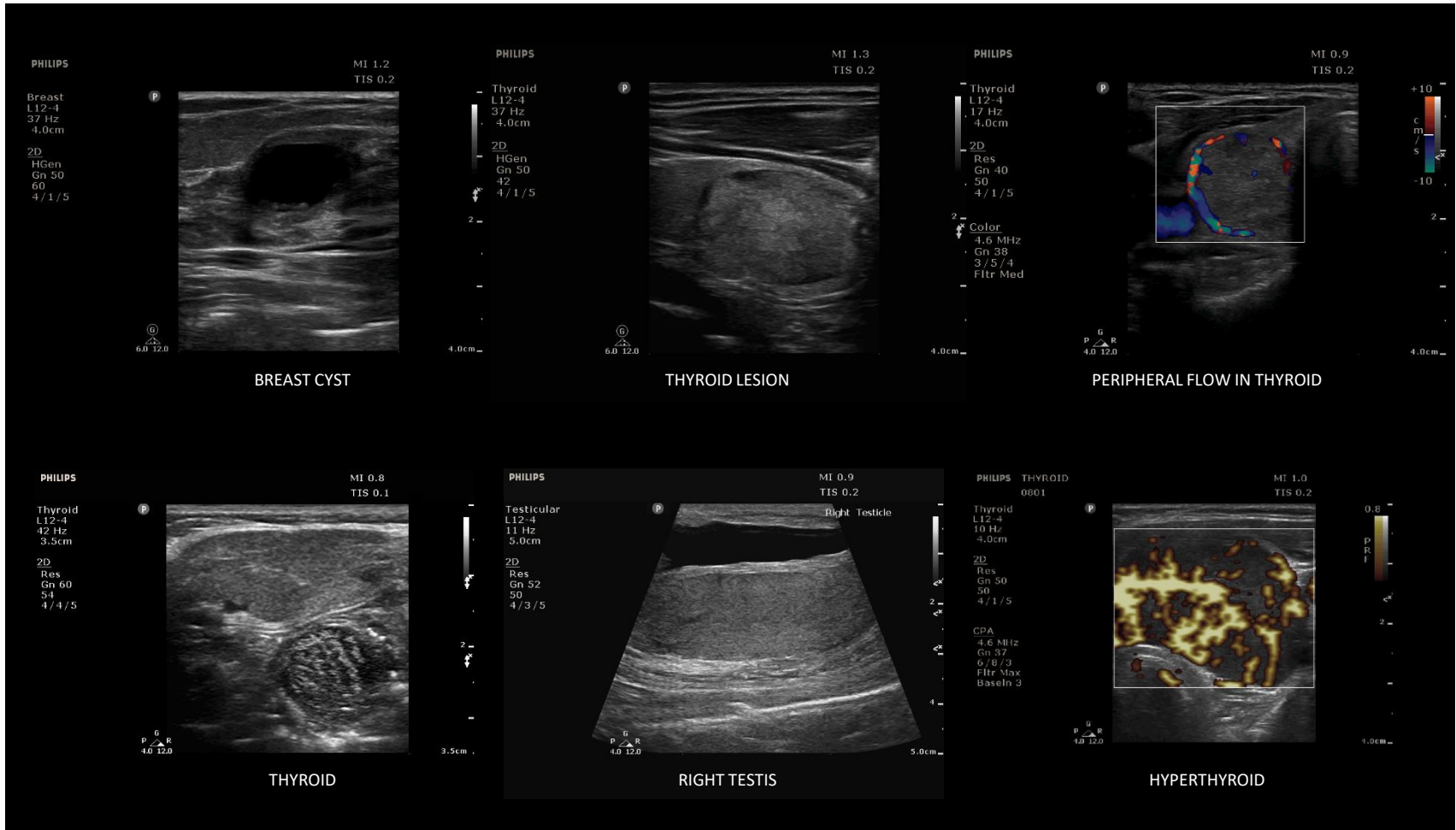
ClearVue ultrasound system

Clinical performance—abdominal



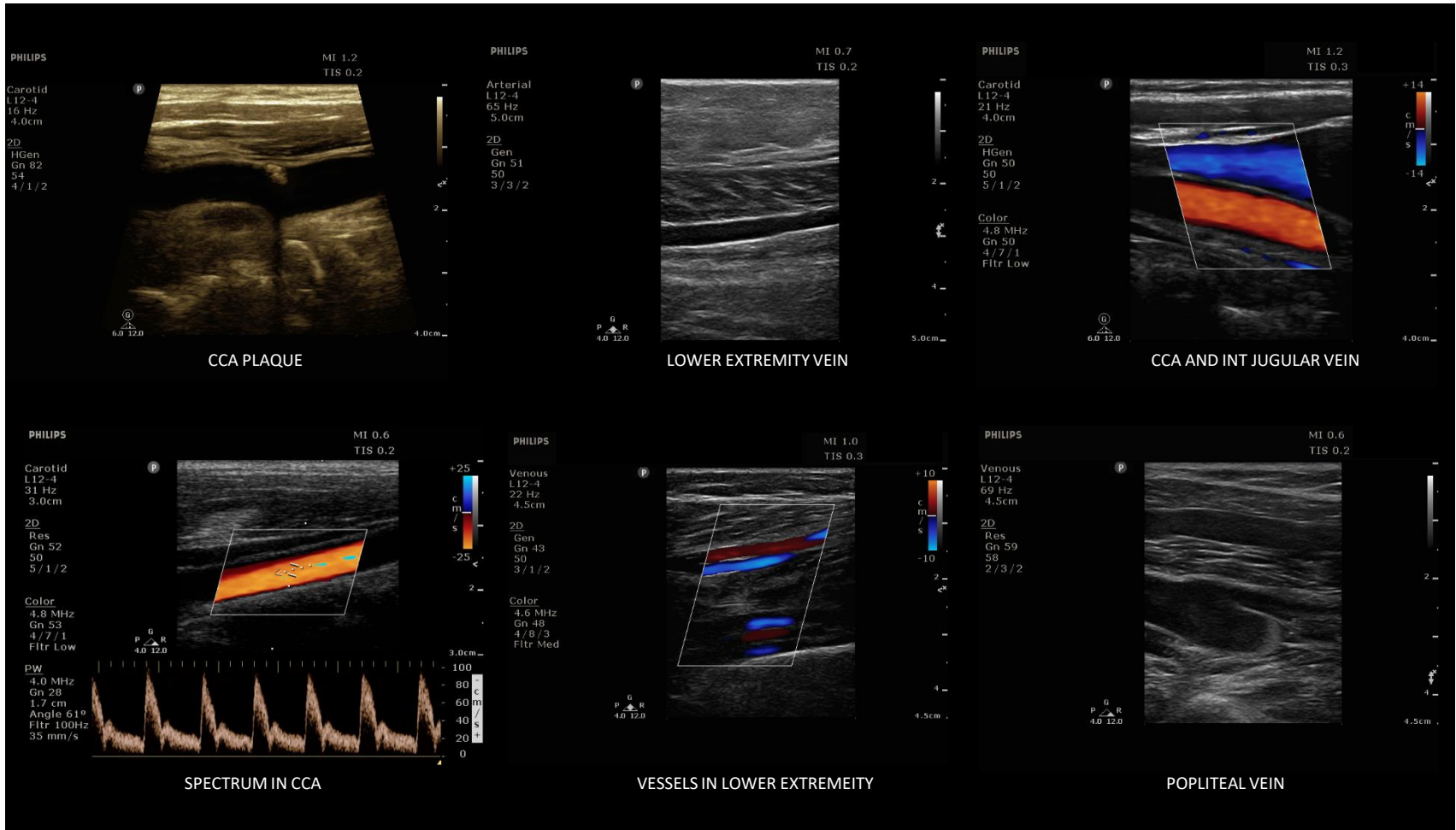
ClearVue ultrasound system

Clinical performance—small parts



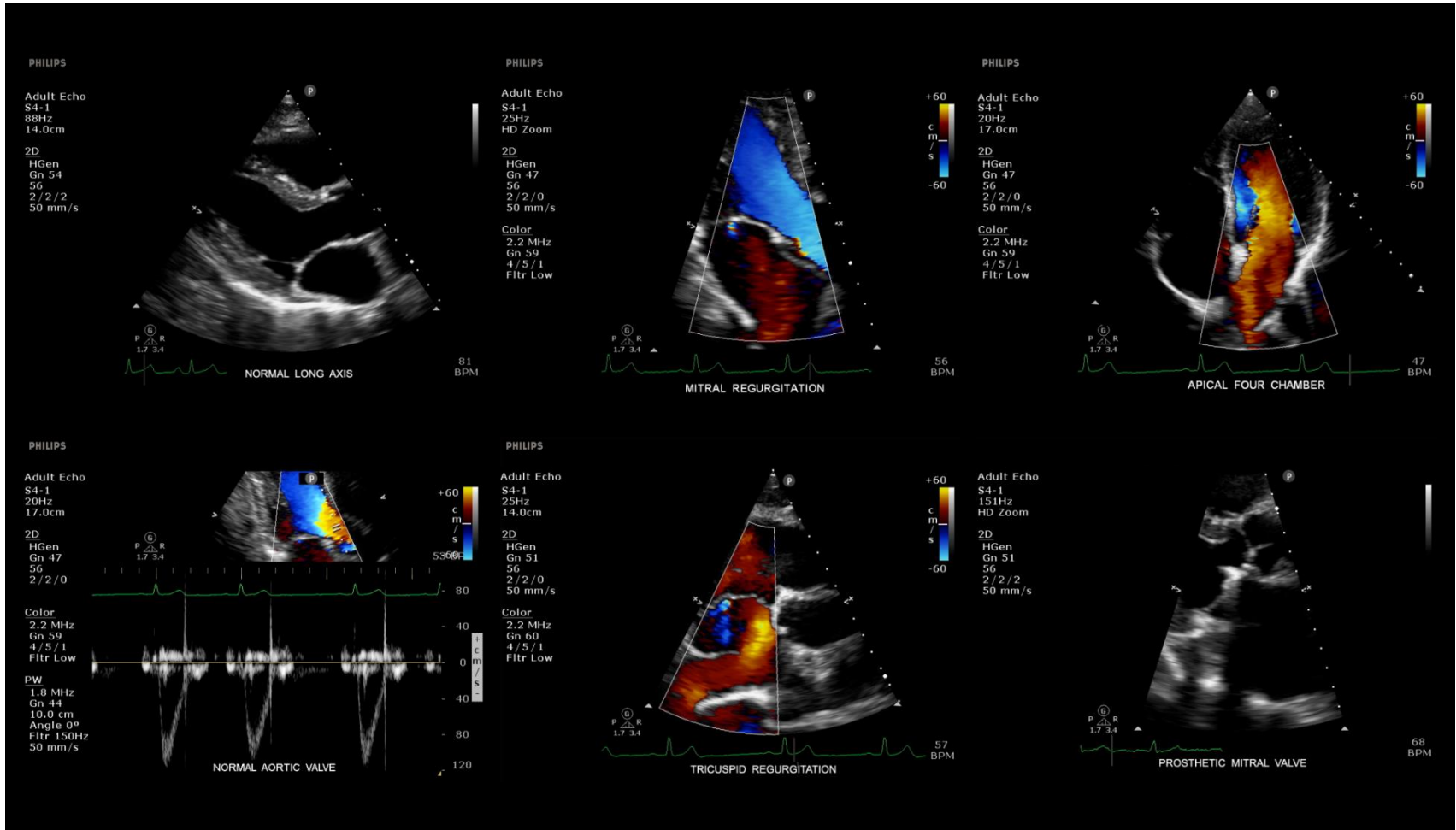
ClearVue ultrasound system

Clinical performance—vascular



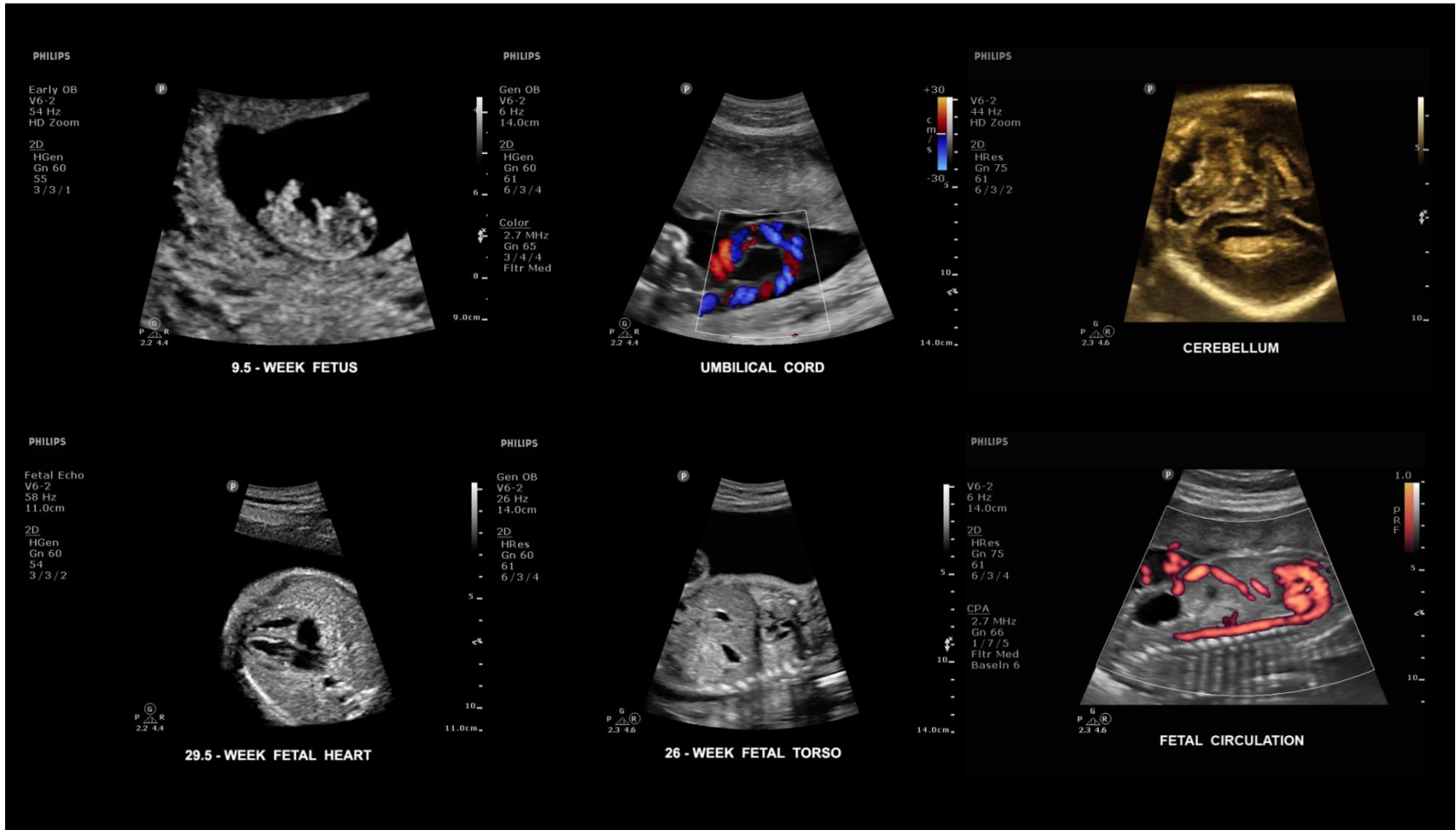
ClearVue ultrasound system

Clinical performance—cardiac



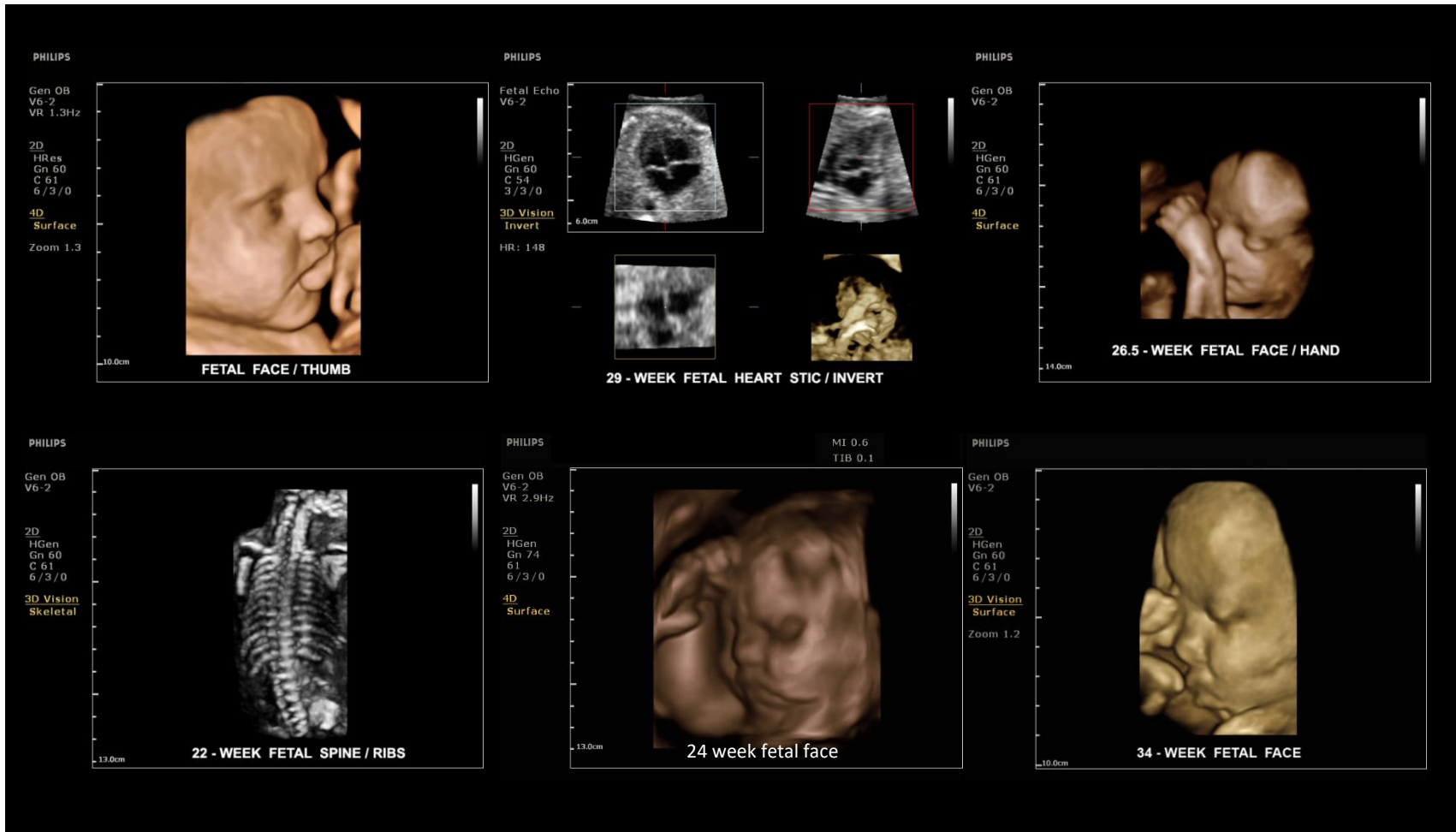
ClearVue ultrasound system

Clinical performance—V6-2 obstetrical imaging



ClearVue ultrasound system

Clinical performance—V6-2 obstetrical volume imaging



ClearVue ultrasound system

Clinical performance—3D9-3v volume imaging

